



บันทึกข้อความ

ส่วนราชการ สำนักปลัด องค์การบริหารส่วนตำบลเลิงแฝก

ที่ มค ๗๘๙๐๐.๐๑/๓๓๑

วันที่ ๑ สิงหาคม พ.ศ. ๒๕๖๗

เรื่อง รายงานผลการประเมินคุณธรรมและความโปร่งใสในการดำเนินงานของหน่วยงานภาครัฐ (Integrity and Transparency Assessment: ITA) ประจำปีงบประมาณ พ.ศ. ๒๕๖๗

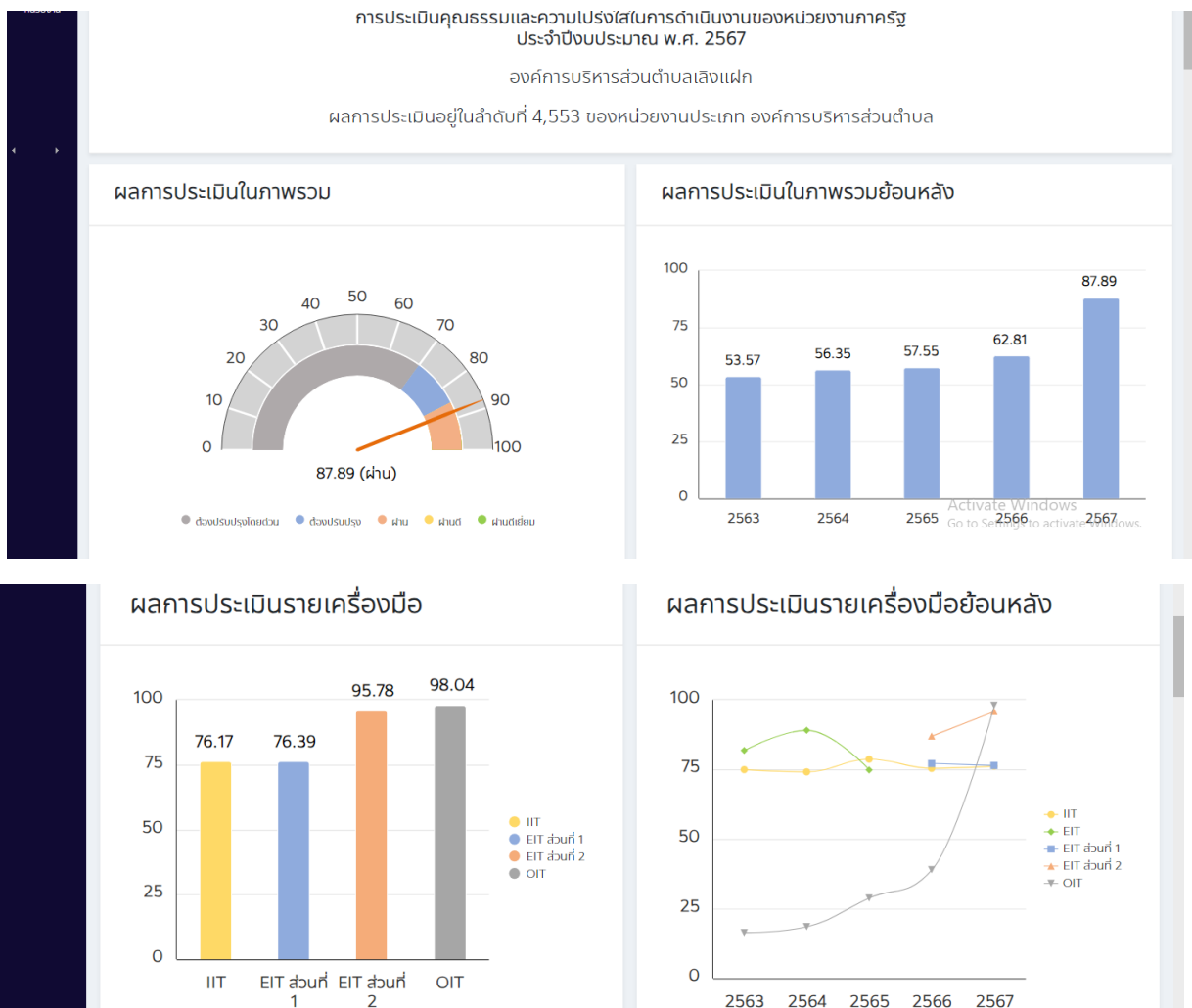
เรียน นายองค์การบริหารส่วนตำบลเลิงแฝก

เรื่องเดิม

ตามที่กรมส่งเสริมการปกครองส่วนท้องถิ่น แจ้งให้องค์กรปกครองส่วนท้องถิ่นทุกแห่งทั่วประเทศเข้ารับการประเมินคุณธรรมและความโปร่งใสในการดำเนินงานขององค์กรปกครองส่วนท้องถิ่น ประจำปีงบประมาณ พ.ศ. ๒๕๖๗ ที่จัดโดยสำนักงานป้องกันและปราบปรามการทุจริตแห่งชาติเพื่อวัดระดับความโปร่งใสในการดำเนินงานของหน่วยงานภาครัฐและเป็นแนวปฏิบัติแก้ไข ปรับปรุง และพัฒนาการปฏิบัติราชการให้มีคุณธรรมและความโปร่งใสมากยิ่งขึ้น โดยมีการสอบถามจากผู้มีส่วนได้เสียภายใน (IIT) ผู้มีส่วนได้เสียภายนอก (EIT) และการเปิดเผยข้อมูลสาธารณะ OIT นั้น

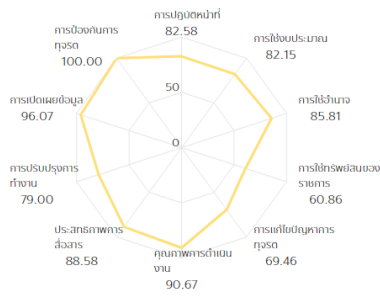
ข้อเท็จจริง

บัดนี้การประเมินได้เสร็จสิ้นแล้วซึ่งองค์การบริหารส่วนตำบลเลิงแฝก ได้คะแนนดังรายละเอียดต่อไปนี้



ผลการประเมินรายตัวชี้วัด

ปี 2563 ปี 2564 ปี 2565 ปี 2566 ปี 2567



สรุปผลการประเมินรายตัวชี้วัด

| ตัวชี้วัดที่ | รายละเอียดตัวชี้วัด | คะแนน |
|--------------|------------------------|--------|
| 1 | การปฏิบัติงานหน้าที่ | 82.58 |
| 2 | การใช้งบประมาณ | 82.15 |
| 3 | การใช้จ่ายเงิน | 85.81 |
| 4 | การให้บริการของราชการ | 60.86 |
| 5 | การแก้ไขปัญหาการทุจริต | 69.46 |
| 6 | คุณภาพการดำเนินงาน | 90.67 |
| 7 | ประสิทธิภาพการสื่อสาร | 88.58 |
| 8 | การปรับปรุงการทำงาน | 79.00 |
| 9 | การเปิดเผยข้อมูล | 96.07 |
| 10 | การป้องกันการทุจริต | 100.00 |

รายละเอียดผลการประเมินรายข้อ

แสดงจำนวนผู้ตอบ

IIT EitPublic EitSurvey OIT

| IIT | คะแนนเฉลี่ย | IIT | คะแนนเฉลี่ย | IIT | คะแนนเฉลี่ย | IIT | คะแนนเฉลี่ย |
|------------------------|-------------|------------------|-------------|------------------|-------------|-------------------------|-------------|
| 1 การปฏิบัติงานหน้าที่ | 82.58 | 2 การใช้งบประมาณ | 82.15 | 3 การใช้จ่ายเงิน | 85.81 | 4 การให้บริการของราชการ | 60.86 |

| i1 การปฏิบัติงานหรือให้บริการของเจ้าหน้าที่ในหน่วยงานของท่านเป็นไปตามขั้นตอนและระยะเวลา มากน้อยเพียงใด | | | | | | | | 79.35 |
|--|----------------------|-----------------------------|-----------------------|--------------------------|----------------------|----------------------------|-------|-------|
| หัวข้อการประเมิน | ไม่เป็นไปตามที่กำหนด | เป็นไปตามที่กำหนดน้อยที่สุด | เป็นไปตามที่กำหนดน้อย | เป็นไปตามที่กำหนดปานกลาง | เป็นไปตามที่กำหนดมาก | เป็นไปตามที่กำหนดมากที่สุด | คะแนน | |
| i1 การปฏิบัติงานหรือให้บริการของเจ้าหน้าที่ในหน่วยงานของท่านเป็นไปตามขั้นตอนและระยะเวลา มากน้อยเพียงใด | 0.00% | 3.23% | 3.23% | 16.13% | 48.39% | 29.03% | 79.35 | |

i2 ในหน่วยงานของท่าน มีเจ้าหน้าที่ ที่ปฏิบัติงานหรือให้บริการแก่ผู้มาติดต่อหรือผู้มารับบริการอย่างเท่าเทียมกัน มากน้อยเพียงใด

| หัวข้อการประเมิน | เจ้าหน้าที่ทุกคนปฏิบัติงานอย่างเท่าเทียมกัน | มีสัดส่วนน้อยที่สุด | มีสัดส่วนน้อย | มีสัดส่วนค่อนข้างมาก | มีสัดส่วนมาก | มีสัดส่วนมากที่สุด | คะแนน |
|---|---|---------------------|---------------|----------------------|--------------|--------------------|-------|
| i2 ในหน่วยงานของท่าน มีเจ้าหน้าที่ ที่ปฏิบัติงานหรือให้บริการแก่ผู้มาติดต่อหรือผู้มารับบริการอย่างเท่าเทียมกัน มากน้อยเพียงใด | 0.00% | 3.23% | 3.23% | 12.90% | 45.16% | 35.48% | 81.29 |

i3 เจ้าหน้าที่ในหน่วยงานของท่าน มีการเรียก รับสนทนเพื่อแลกเปลี่ยนการปฏิบัติงานหรือการให้บริการหรือไม่

| หัวข้อการประเมิน | ไม่มี | มี | คะแนน |
|---|--------|--------|-------|
| i3 เจ้าหน้าที่ในหน่วยงานของท่าน มีการเรียก รับสนทนเพื่อแลกเปลี่ยนการปฏิบัติงานหรือการให้บริการหรือไม่ | 87.10% | 12.90% | 87.10 |

สถานการณ์การทุจริตของหน่วยงานในความคิดของบุคลากรของหน่วยงาน

แสดงจำนวนผู้ตอบ

| หัวข้อการประเมิน | ไม่พบปัญหาเลย | ลดลงมาก | ลดลงเล็กน้อย | เพิ่มขึ้นเล็กน้อย | เพิ่มขึ้นมาก |
|---|---------------|---------|--------------|-------------------|--------------|
| ท่านคิดว่า ในช่วงที่ผ่านมา ปัญหาต่าง ๆ เกี่ยวกับคุณธรรม ความโปร่งใส หรือการทุจริตในหน่วยงานของท่าน เพิ่มขึ้นหรือลดลง มากน้อยเพียงใด | 22.58% | 32.26% | 16.13% | 6.45% | 22.58% |



ติดต่อหน่วยงานสำนักงาน ป.ป.ช.

สำนักงานคณะกรรมการป้องกันและปราบปรามการทุจริตแห่งชาติ (สำนักงาน ป.ป.ช.) สนามบินน้ำ เลขที่ 361 ถนนพญา ๓.ท่าทราย อ.เมืองนนทบุรี จ.นนทบุรี 11000 โทร 0 2528 4800 ต่อ 4744-4745



Activate Windows

สรุปผลการประเมินรายตัวชี้วัด

| ตัวชี้วัดที่ | รายละเอียดตัวชี้วัด | คะแนน |
|--------------|--------------------------|--------|
| 1 | การปฏิบัติหน้าที่ | 82.58 |
| 2 | การใช้งบประมาณ | 82.15 |
| 3 | การใช้อำนาจ | 85.81 |
| 4 | การใช้ทรัพย์สินของราชการ | 60.86 |
| 5 | การแก้ไขปัญหาการทุจริต | 69.46 |
| 6 | คุณภาพการดำเนินงาน | 90.67 |
| 7 | ประสิทธิภาพการสื่อสาร | 88.58 |
| 8 | การปรับปรุงการทำงาน | 79.00 |
| 9 | การเปิดเผยข้อมูล | 96.07 |
| 10 | การป้องกันการทุจริต | 100.00 |

รายละเอียดผลการประเมินรายข้อ แบบวัดเปิดเผยข้อมูลสาธารณะ OIT

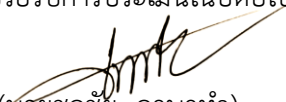
| ข้อ | ข้อมูล | คะแนน | หมายเหตุ |
|------|---|-------|----------|
| ๐ ๑ | โครงสร้าง | ๑๐๐ | |
| ๐ ๒ | ข้อมูลผู้บริหาร | ๑๐๐ | |
| ๐ ๓ | อำนาจหน้าที่ | ๑๐๐ | |
| ๐ ๔ | ข้อมูลการติดต่อ | ๑๐๐ | |
| ๐ ๕ | ข่าวประชาสัมพันธ์ | ๑๐๐ | |
| ๐ ๖ | Q&A | ๑๐๐ | |
| ๐ ๗ | ยุทธศาสตร์หรือแผนพัฒนาหน่วยงาน | ๑๐๐ | |
| ๐ ๘ | แผนและความก้าวหน้าในการดำเนินงานและการใช้งบประมาณประจำปี | ๕๐ | |
| ๐ ๙ | รายงานผลการดำเนินงานประจำปี | ๑๐๐ | |
| ๐ ๑๐ | คู่มือหรือแนวทางการปฏิบัติงานของเจ้าหน้าที่ | ๑๐๐ | |
| ๐ ๑๑ | คู่มือหรือแนวทางการให้บริการสำหรับผู้รับบริการหรือผู้มาติดต่อ | ๑๐๐ | |

| ข้อ | ข้อมูล | คะแนน | หมายเหตุ |
|------|--|-------|----------|
| ○ ๑๒ | ข้อมูลสถิติการให้บริการ | ๑๐๐ | |
| ○ ๑๓ | E-Service | ๑๐๐ | |
| ○ ๑๔ | รายการการจัดซื้อจัดจ้างหรือการจัดหาพัสดุ | ๑๐๐ | |
| ○ ๑๕ | ประกาศต่างๆ เกี่ยวกับการจัดซื้อจัดจ้างหรือการจัดหาพัสดุ | ๑๐๐ | |
| ○ ๑๖ | ความก้าวหน้าการจัดซื้อจัดจ้างหรือการจัดหาพัสดุ | ๑๐๐ | |
| ○ ๑๗ | รายงานสรุปผลการจัดซื้อจัดจ้างหรือการจัดหาพัสดุประจำปี | ๑๐๐ | |
| ○ ๑๘ | แผนการบริหารและพัฒนาทรัพยากรบุคคล | ๑๐๐ | |
| ○ ๑๙ | รายงานผลการบริหารและพัฒนาทรัพยากรบุคคลประจำปี | ๑๐๐ | |
| ○ ๒๐ | ประมวลจริยธรรมสำหรับเจ้าหน้าที่ของรัฐ | ๑๐๐ | |
| ○ ๒๑ | การขับเคลื่อนจริยธรรม | ๑๐๐ | |
| ○ ๒๒ | แนวปฏิบัติการจัดการเรื่องร้องเรียนการทุจริตและประพฤติมิชอบ | ๑๐๐ | |
| ○ ๒๓ | ช่องทางแจ้งเรื่องร้องเรียนการทุจริตและประพฤติมิชอบ | ๑๐๐ | |
| ○ ๒๔ | ข้อมูลสถิติเรื่องร้องเรียนการทุจริตและประพฤติมิชอบ | ๕๐ | |
| ○ ๒๕ | การเปิดโอกาสให้เกิดการมีส่วนร่วม | ๑๐๐ | |
| ○ ๒๖ | ประกาศเจตนารมณ์นโยบาย No Gift Policy จากการปฏิบัติหน้าที่ | ๑๐๐ | |
| ○ ๒๗ | การสร้างวัฒนธรรม No Gift Policy | ๑๐๐ | |
| ○ ๒๘ | รายงานผลตามนโยบาย No Gift Policy | ๑๐๐ | |
| ○ ๒๙ | รายงานการรับทรัพย์สินหรือประโยชน์อื่นใดโดยธรรมจรรยา | ๑๐๐ | |
| ○ ๓๐ | การประเมินความเสี่ยงการทุจริตในประเด็นที่เกี่ยวข้องกับสินบน | ๑๐๐ | |
| ○ ๓๑ | รายงานผลการดำเนินการเพื่อจัดการความเสี่ยงการทุจริตและประพฤติมิชอบประจำปี | ๑๐๐ | |
| ○ ๓๒ | แผนปฏิบัติการป้องกันการทุจริต | ๑๐๐ | |
| ○ ๓๓ | รายงานผลการดำเนินการทุจริตประจำปี | ๑๐๐ | |
| ○ ๓๔ | มาตรการส่งเสริมคุณธรรมและความโปร่งใสในหน่วยงาน | ๑๐๐ | |
| ○ ๓๕ | รายงานผลการดำเนินการเพื่อส่งเสริมคุณธรรมและความโปร่งใสภายในหน่วยงาน | ๑๐๐ | |

ซึ่งได้คะแนน ITA ประจำปีงบประมาณ ๒๕๖๗ ได้คะแนน ๘๗.๘๙ เพิ่มขึ้น +๒๕.๐๘ คะแนน ระดับผลการประเมินผ่าน

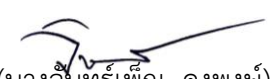
ข้อเสนอเพื่อพิจารณา

เห็นควรแจ้งให้เจ้าหน้าที่ในส่วนต่างๆ นำเสนอข้อมูลทาง เว็บไซต์ องค์การบริหารส่วนตำบลเลิงแฝก <http://www.lerngfak.go.th/index.php> เพื่อรอรับการประเมินในปีต่อไป


(นายชลชัย อาษาท่า)

ผู้ช่วยนักวิเคราะห์นโยบายและแผน

ความเห็นหัวหน้าสำนักปลัด

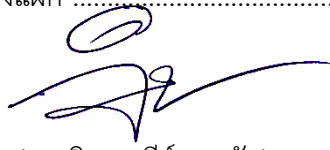

(นางจันทร์เพ็ญ ดงพงษ์)

นักวิเคราะห์นโยบายและแผนชำนาญการ รักษาการแทน

หัวหน้าสำนักปลัด

/ ความเห็น

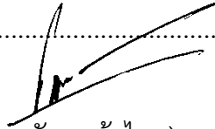
ความเห็นปลัดองค์การบริหารส่วนตำบลเลิงแฝก



(นางจิตราอรีย์ บุหริน)

รองปลัดองค์การบริหารส่วนตำบลเลิงแฝก รักษาราชการแทน
ปลัดองค์การบริหารส่วนตำบลเลิงแฝก

ความเห็นนายกองค์การบริหารส่วนตำบลเลิงแฝก.....



(นายโชคชัย แก้วไชย)

นายกองค์การบริหารส่วนตำบลเลิงแฝก